

متوسطة الأمير عبد القادر وادي رهيو

التاريخ: 24 فيفري 2008

الفئة المستهدفة: السنة الأولى متوسط

الاختبار الثاني في مادة علوم الطبيعة و الحياة

الجزء الأول : 12 النقطة

السؤال الأول: (06 نقاط)

تمثل الوثيقة الآتية جدول تركيب أغذية النبات الأخضر

مركبات الغذاء	ماء	سكر	بروتين	أملاح	دسم	CO2
نوع الغذاء						
النسغ الناقص						
<u>النسغ الكامل</u>						

• (1) أذكر الاختلافات الموجودة بين النسغ الناقص والنسغ الكامل بوضع علامة (X) في الخانة المناسبة

• (2) ما طبيعة المواد التي يشملها النسغ الناقص ؟

.....
• (3) ما طبيعة المواد التي يشملها النسغ الكامل ؟

.....
• (4) أذكر كيف يتحصل النبات الأخضر على النسغ الناقص ؟

.....
• (5) أذكر كيف يتحصل النبات الأخضر على النسغ الكامل ؟

السؤال الثاني (06)

اربط بأسهم الجمل التي تؤدي إلى الجواب الصحيح

- يعتبر الجلد
- تعتبر الأسناخ
- كلما زاد نشاط الشخص
- المبادلات الغازية التنفسية
- يتعكر رائق الكلس
- المبادلات الغازية اليخضورية
- مقر التنفس الرئوي عند الإنسان
- مقر التنفس عند الضفدع
- زاد إنتاج العضوية للطاقة
- بوجود ثاني أكسيد الكربون CO2
- زاد استهلاك العضوية للأكسجين والسكر
- تقوم بها النباتات الخضراء فقط .

الوضعية المستهدفة (08 نقاط)

لاحظ علماء البيئة تناقص كبير في نوع معين من الأسماك في البحر, ولحماية هذا النوع من الانقراض وفروا له حوض مائي فيه الشروط الملائمة لحياته ونشاطه وتكاثره. ذهبت مع زملائك لمشاهدة الحوض المائي, لاحظت حركة الأسماك وانتبهت إلى فتح وغلق الغلاصم بالتناوب مع الفم كما لاحظت وجود نباتات خضراء مائية وإضاءة اصطناعية للحوض. اعتمادا على الوثائق الآتية ومن خلال ما درست في تغذية النبات الأخضر, أجب على الأسئلة التالية :

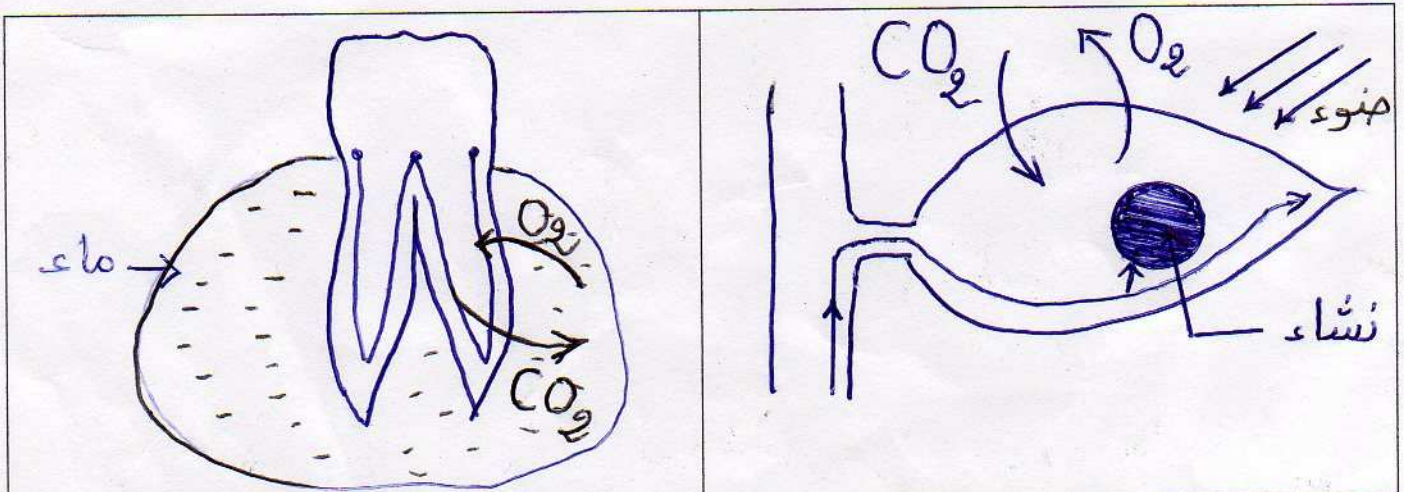
- (1) النباتات الخضراء ضرورية لحياة الأسماك الموجودة في الأحواض المائية, وضح هذه الفكرة,

- (2) لماذا يجب إضاءة الأحواض المائية على الأقل 8 ساعات في اليوم؟

- (3) كيف تساهم الأسماك في حياة النباتات الخضراء؟

- (4) لاحظ العبارة التي تحتها سطر في النص. سم الظاهرة التي تدل عليها هذه العبارة؟

- (5) ما هو العضو من السمكة المسؤول عن هذه الظاهرة؟



الوثيقة (1) وظائف ورقة النبات الأخضر الوثيقة (2) مفر المبادلات الغازية التنفسية عند السمكة